

SSICOA - SUPORTE DE SUSTENTAÇÃO INTEGRADO PARA CABO ÓPTICO AÉREO

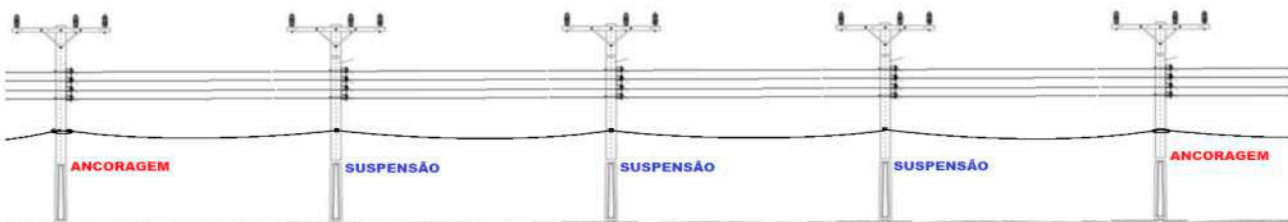
Suporte Dielétrico é utilizado para **suspensão de cabo óptico** fixado nos postes intermediários de ancoragem e coaxiais aplicados em postes de encabeçamento.

Produzido em material polimérico, reforçado com aditivo contra raios ultravioleta, que lhe confere alta resistência a esforços mecânicos e a intempéries climáticas.



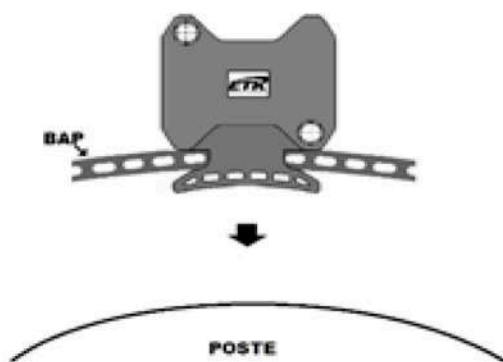
O coxim bipartido é feito à base de elastômero e aditivos para minimizar os esforços da compressão radial, absorver esforços angulares de torção e flexão sobre o cabo e filtros contra raios UV garantindo um maior tempo de vida útil,

possuindo inserto de material termoplástico para garantir a ancoragem do cabo produzido na versão singular (para um cabo) e na versão duplo (para dois cabos).

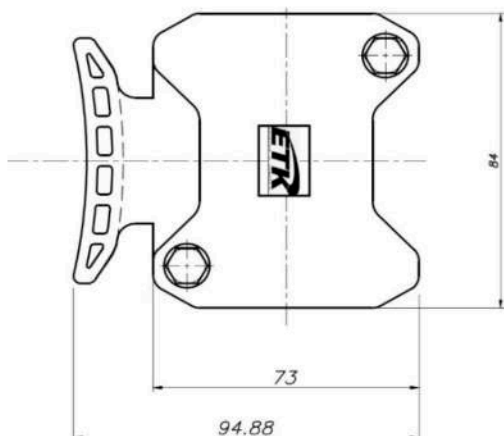


É utilizado em postes entre o intervalo de ancoragem para suspensão de cabos, aplicável no trajeto da rede em ângulo inferior a 10° tanto no plano vertical quanto horizontal.

Para fixação é necessário somente uma braçadeira ajustável para poste (BAP). Todos os materiais que compõem o conjunto são fornecidos isentos de rebarba trinca rachaduras, fissuras ou quaisquer outras deformações ou imperfeições que comprometam a sua aplicação ou sua utilização em campo.



Para uma diferenciação da rede e melhor visualização o suporte sustentação pode ser fornecido com a cor e marcação que o cliente desejar, sendo legível, indelével em alto relevo e no tom e cor desejada



DIMENSIONAL:

Apesar de um modelo diferenciado, ele não foge aos dimensionais convencionais, mantendo um padrão técnico no poste

O Suporte sustentação é fornecido em caixas de papelão resistente que mantem a integridade do produto durante Despacho, transporte e armazenamento.